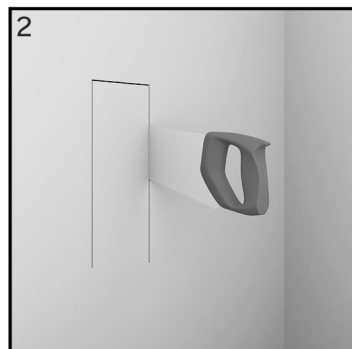


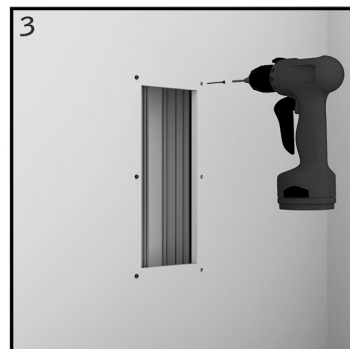
1

ATTENTION!

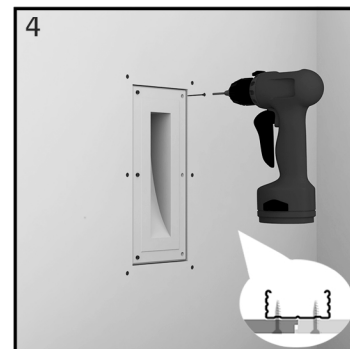
TURN OFF THE POWER
STROM ABSCHALTEN
COUPEL LE COURANT
CORTE CORRIENTE
ΔΙΑΚΟΠΤΕ ΤΗΝ
ΠΑΡΟΧΗ ΡΕΥΜΑΤΟΣ



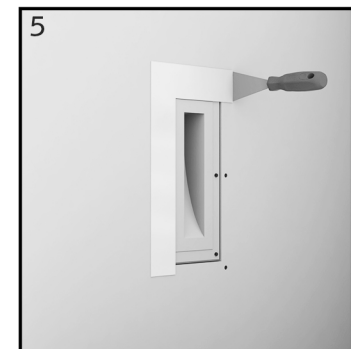
cut a recess according to the cutting dimensions
ανοίξτε οπή σύμφωνα με τις διαστάσεις



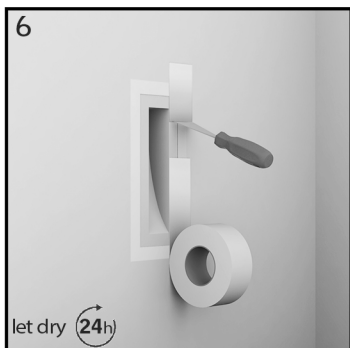
install metal studs in the recess*
τοποθετήστε μεταλλικούς οδηγούς στην εσοχή*



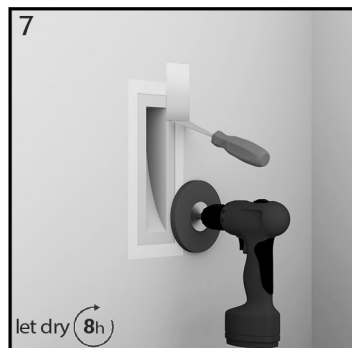
install the product with plasterboard screws
στερεώστε με βίδες γυψοσανίδας



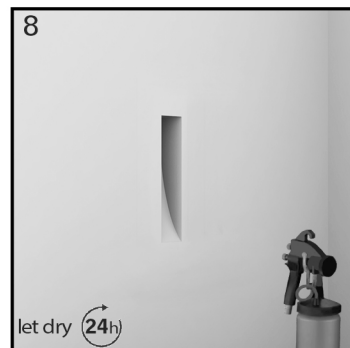
apply 1st layer of joint filler
εφαρμόστε 1^η στρώση γυψόκολλας



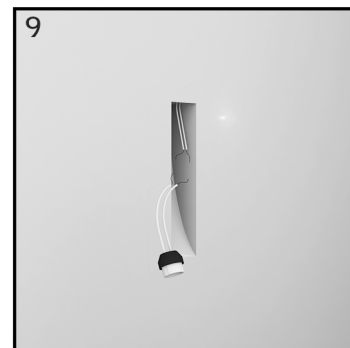
place joint tape & 2nd layer of joint filler
τοποθετήστε γάζα & 2^η στρώση γυψόκολλας



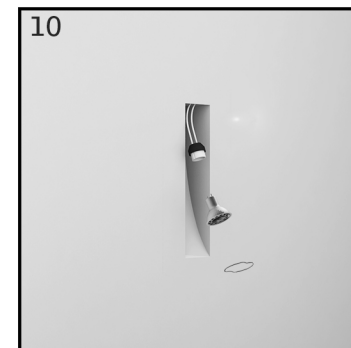
sand and grout the light fixture
τρίψτε και στοκάρτε το φωτιστικό



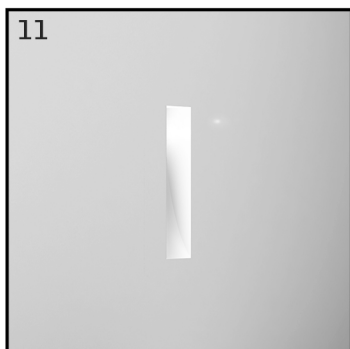
apply primer and paint
εφαρμόστε αστάρι και χρώμα



connect the lamp holder with the main power**
συνδέστε το ντουί με την παροχή**



connect the lamp & place the spring that holds it/sυνδέστε τη λάμπα στο ντουί & τοποθετήστε το συνδετήρα στερέωσής της



reconnect the power
επανασυνδέστε το ρεύμα

Attention:

- * Place alongside the larger side of the recess metal studs in such a way that they project at least 25mm from the recess (steps: 3,4).
- ** Step 9 applies only to wall lamps with GU10 lamp holders. Wall lamps with GU5.3 or GU4 lamp holders should be connected via suitable transformer. The transformer should be placed in an accessible position so it can be reached and fixed in case of malfunction.

Notes:

- An authorized electrician should undertake all procedures of the following steps (1,9,10,11).
- The product is recommended to be installed by specialised craftsmen in the sector of plastering, with **suitable joint fillers** for connecting plaster with plasterboards (steps: 2,3,4,5,6). Product suitable only for 12.5 mm plasterboard.
- The product is recommended to be painted by specialised craftsmen in the coloring sector. For optimum final finish use spray painting (steps: 7,8).
- These installation instructions apply to all similar NAMA recessed products.

Copyright © 2016-2022 Nama Modular. All rights reserved

NAMA owns the Intellectual Property of the products, while their Designs are registered in the HELLENIC INDUSTRIAL PROPERTY ORGANISATION (N° 20190600022) and as well as in the EUROPEAN UNION INTELLECTUAL PROPERTY OFFICE (N°: 006312187).

thank you for choosing this product / ευχαριστούμε που επιλέξατε αυτό το προϊόν

www.namamodular.com

Προσοχή:

- * Τοποθετήστε παράλληλα με τη μεγάλη πλευρά της οπής μεταλλικούς οδηγούς ώστε η εξέχουσα επιφάνειά τους να είναι τουλάχιστον 25χιλ από τη διαμορφωμένη οπή (βήματα: 3,4).
- ** Το βήμα 9 αναφέρεται μόνο σε φωτιστικά με ντουί GU10. Φωτιστικά με ντουί GU5.3 ή GU4 οφείλουν να συνδεθούν μέσω κατάλληλου μετασχηματιστή. Ο μετασχηματιστής πρέπει να τοποθετηθεί σε επισκεψιμη θέση ώστε να μπορεί να επισκευαστεί.

Σημειώσεις:

- Τα βήματα (1,9,10,11) οφείλουν να γίνονται από διαπιστευμένο ηλεκτρολόγο.
- Η τοποθέτηση του προϊόντος προτείνουμε να πραγματοποιείται από ειδικευμένους τεχνίτες στον τομέα του γύψου με τα **κατάλληλα υλικά** για ένωση γύψου με γυψοσανίδες (βήματα: 2,3,4,5,6). Προϊόν κατάλληλο μόνο για γυψοσανίδα πάχους 12.5 χιλ.
- Η βαφή του προϊόντος προτείνουμε να πραγματοποιείται από ειδικευμένους τεχνίτες στον τομέα των χρωματισμών.
- Για το καλύτερο δυνατό αποτέλεσμα χρησιμοποιήστε βαφή με πιστόλι αέρος (βήματα: 7,8).
- Οι οδηγίες εγκατάστασης εφαρμόζονται σε όλα τα παρόμοια κωνευτά προϊόντα της NAMA.